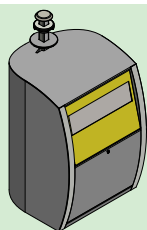
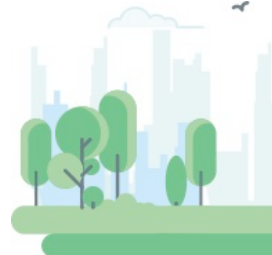


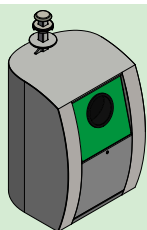


AJACCIO

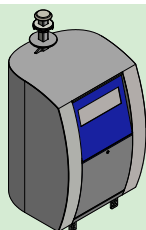
Borne conteneur enterré
FICHE TECHNIQUE



Emballage



Verre



Papier

Le conteneur enterré est constitué d'une partie invisible (cuve béton + cuve mobile) et d'une partie visible (borne + plateforme piétonnière).

Nous accordons un soin important à l'esthétique de cette dernière, et notamment à nos **bornes d'introduction**.

Fabriquées en acier galvanisé de 3 mm d'épaisseur, elles sont robustes et sans angles saillants.

Plusieurs finitions possibles : inox, gris antique grainé, peinture polyester laquée au four.

SYSTÈME DE PRÉHENSION KINSHOFER

**PRÉDISPOSITION SYSTÈME DE
CONTROLE D'ACCÈS PAR BADGE**

**SERRURE BLOCAGE DU
TAMBOUR**

**TRAPPE DE MAINTENANCE
LATÉRALE**



DOUBLE TAMBOUR (60/80L/110L)

MARQUAGE DU FLUX

TRAPPE DE MAINTENANCE FRONTALE

AJACCIO	PAPIERS/EMBALLAGES	ORDURES MÉNAGÈRES	VERRE
DIMENSIONS BORNE H*L*P (SANS PRÉHENSION)	1100x650x715 mm	1100x(750/850/950)x715 mm	1100x650x715 mm
HAUTEUR TOTAL (AVEC PRÉHENSION)	Kinshofer : 1380 mm Simple crochet : 1280 mm	Kinshofer : 1380 mm Simple crochet : 1280 mm	Kinshofer : 1380 mm Simple crochet : 1280 mm
POIDS	90 kg	105 kg	90 kg
HT D'INTRODUCTION	800 mm	800 mm	800 mm
DIMENSIONS DE L'INSERT	150x390 mm Autres dimensions sur demande	Contenance des doubles tambours 60 / 80 / 110 Litres	ø200 mm
FORME DE L'INSERT	Rectangulaire avec clapet inox	Double tambour	Circulaire
FERMETURE SECURISÉE	✓	✓	✓





AJACCIO

Borne conteneur enterré
FICHE TECHNIQUE



OPTIONS DISPONIBLES

SIGNALÉTIQUE

Indications de consignes de tri personnalisées.

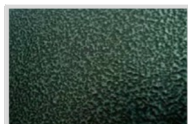
Plusieurs supports et formats possibles.

Les diverses indications concernant les flux sont indiquées par lettrage adhésif blanc apposé sur la borne.

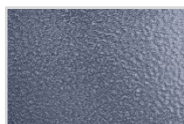


FINITIONS

En standard :
Inox, grainé et peinture polyester laquée au four



Vert antique doré



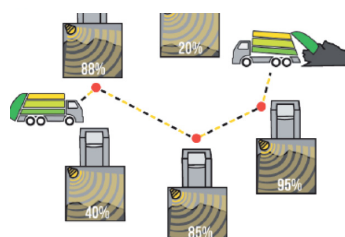
Gris antique grainé



Gris thermo-laqué

En option : **+de 210**

DÉTECTION DU TAUX DE REMPLISSAGE



Mise en place d'une sonde de détection du taux de remplissage permettant une collecte « just in time »*.

*«au moment opportun»

PLATEFORME PERSONNALISÉE



Les plateformes piétonnières sont également personnalisables.

CONTRÔLE D'ACCÈS

La borne est prédisposée pour recevoir un contrôle d'accès (batterie, lecteur de badge et carte magnétique).



SYSTÈME DE CONDAMNATION DES OUVERTURES



Un système de loquet interne est mis en place afin de pouvoir bloquer l'ouverture des trappes et du tambour en cas de nécessité.

INSONORISATION



Plusieurs options d'isolation phonique :

- Des **parois** de la cuve intérieure, par un textile haute résistance doublé d'une épaisseur en caoutchouc (Régupol® E48)
- Des **trappes de fond**, par un tapis caoutchouté non absorbant.
- De la **trémie**, par un caoutchouc (Régupol® E48).
- De la **plateforme piétonnière**, par une mousse alvéolée.

SYSTÈME ANTI POUSSÉE D'ARCHIMÈDE

L'ajout d'ailettes anti poussée d'Archimède à la base du cuvelage béton, offre une résistance plus importante, dans les régions particulièrement exposées aux inondations ou aux variations de



TRAPPE DE MAINTENANCE POUR CUVE MOBILE



Une trappe de visite peut être installée sur la partie latérale de la cuve, afin de faciliter les opérations de maintenance.

MAINTENANCE

Préventive : Inspection et contrôle des différents organes fonctionnels, réglages et graissage des mécanismes et composants mobiles des conteneurs, nettoyage intérieur et extérieur
Curative : Intervention sur demande en SAV