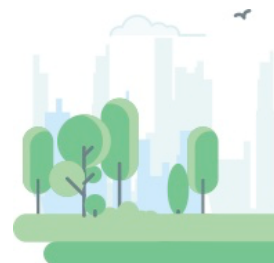




BIO-SEAU KSB

10L

FICHE TECHNIQUE



Le bio-seau est un outil indispensable au compostage domestique. Il permet à l'utilisateur de stocker ses déchets fermentescibles avant de les amener au composteur, ce qui réduit donc ses allers-retours entre cuisine et jardin. Le modèle KSB est conçu en PEHD (recyclé à 60 %). Il autorise un volume de stockage des bio-déchets de 10 litres.

1 COUVERCLE

Personnalisable par la pose d'un adhésif rappelant les consignes de tri



1 ANSE MÉTALLIQUE

Pouvant maintenir le couvercle ouvert

CONÇU EN PEHD

À partir de 60% de matière recyclée / 100% recyclable



RAL 8011



RAL 6011

COLORIS STANDARD

D'autres coloris sont réalisables pour une commande de 2240 unités minimum

MONTAGE FACILE

En quelques secondes, par simple clips du couvercle sur la cuve

TRANSPORT OPTIMISÉ

Les bio-seaux sont livrés par pile de 36 pour optimiser le transport et donc réduire l'empreinte carbone générée





BIO-SEAU KSB

10L

FICHE TECHNIQUE



Caractéristiques techniques :

CAPACITÉ	10L
DIMENSIONS	225 x 275 x 300 mm
POIDS	0,54 kg
ÉPAISSEUR PAROIS	2 mm

Conditionnement :

MODELE	KSB 10L
DIMENSION PALETTE	1000 x 1200 x 1700 mm
QUANTITÉ/PALETTE	600
POIDS PALETTE	350 kg
GARANTIE	3 ans

