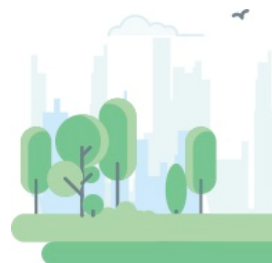




BIO-SEAU MINIMAX+

10L / 10L VENTILÉ / 10L VENTILÉ + FILTRE

FICHE TECHNIQUE



Le bio-seau est un outil indispensable au compostage domestique ou à la collecte des bio-déchets. Il permet à l'utilisateur de stocker ses déchets fermentescibles avant de les amener au composteur ou sur un point de collecte. La gamme MINIMAX+ est conçue en polypropylène 100 % recyclé / recyclable.

ANSE ERGONOMIQUE

BLOCAGE DU COUVERCLE

Avec un ergo de blocage sous le col du couvercle



CONÇU POLYPROPYLÈNE

Recyclé, atoxique et recyclable à 100%
Stabilisé aux UV

COLORIS DISPONIBLES



Vert (RAL 6004) - Marron (RAL 8016) - Gris (RAL 7011)

OUVERTURE JUSQU'À 270°

Pour verser facilement le contenu d'une assiette dans le bio seau

COUVERCLE FIXÉ PAR DES CHARNIÈRES

FILTRE ANTI ODEURS

Perçage + filtre anti odeurs en option



SIMPLE D'UTILISATION

Base carrée avec parois lisses et coins arrondis pour un nettoyage facile

OPTIONS POSSIBLES

- Personnalisation du bio-seau : marquage à chaud / adhésif consignes de tri (uniquement sur la cuve)
- Numérotation progressive



BIO-SEAU MINIMAX+

10L / 10L VENTILÉ / 10L VENTILÉ + FILTRE

FICHE TECHNIQUE



Caractéristiques techniques :

CAPACITÉ	10L
DIMENSIONS	251 x 263 x 274 mm
POIDS	0,467 kg
CHARGE UTILE	10

Conditionnement :

MODELE	10L / 10L VENTILÉ / 10L VENTILÉ +FILTRE
DIMENSION PALETTE	1000 x 1200 x 2000 mm
QUANTITÉ/PALETTE	720 (couverts montés)
POIDS NET	295 kg
POIDS BRUT	310 kg

Démarche environnementale

- Le bois de nos palettes est réutilisable et recyclable.
- Le carton utilisé pour protéger ces palettes est 100% recyclé et 100% recyclable
- Le film plastique venant cercler le tout est également 100% recyclable



10L



10L VENTILÉ



10L
VENTILÉ + FILTRE

